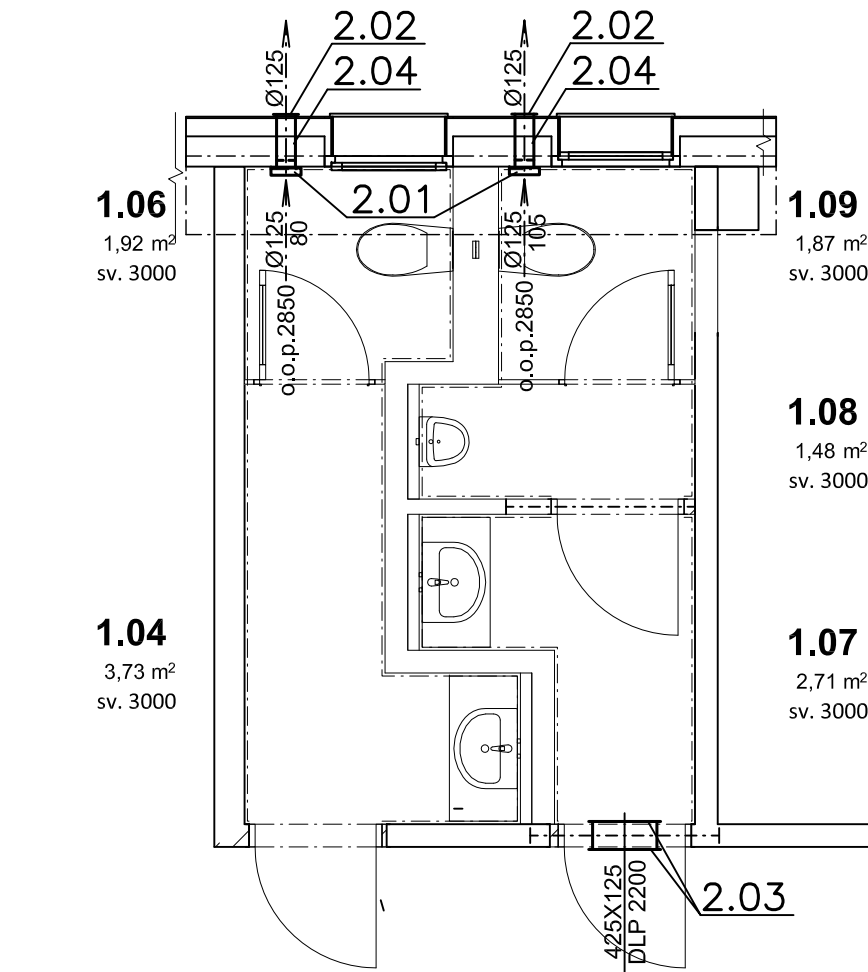


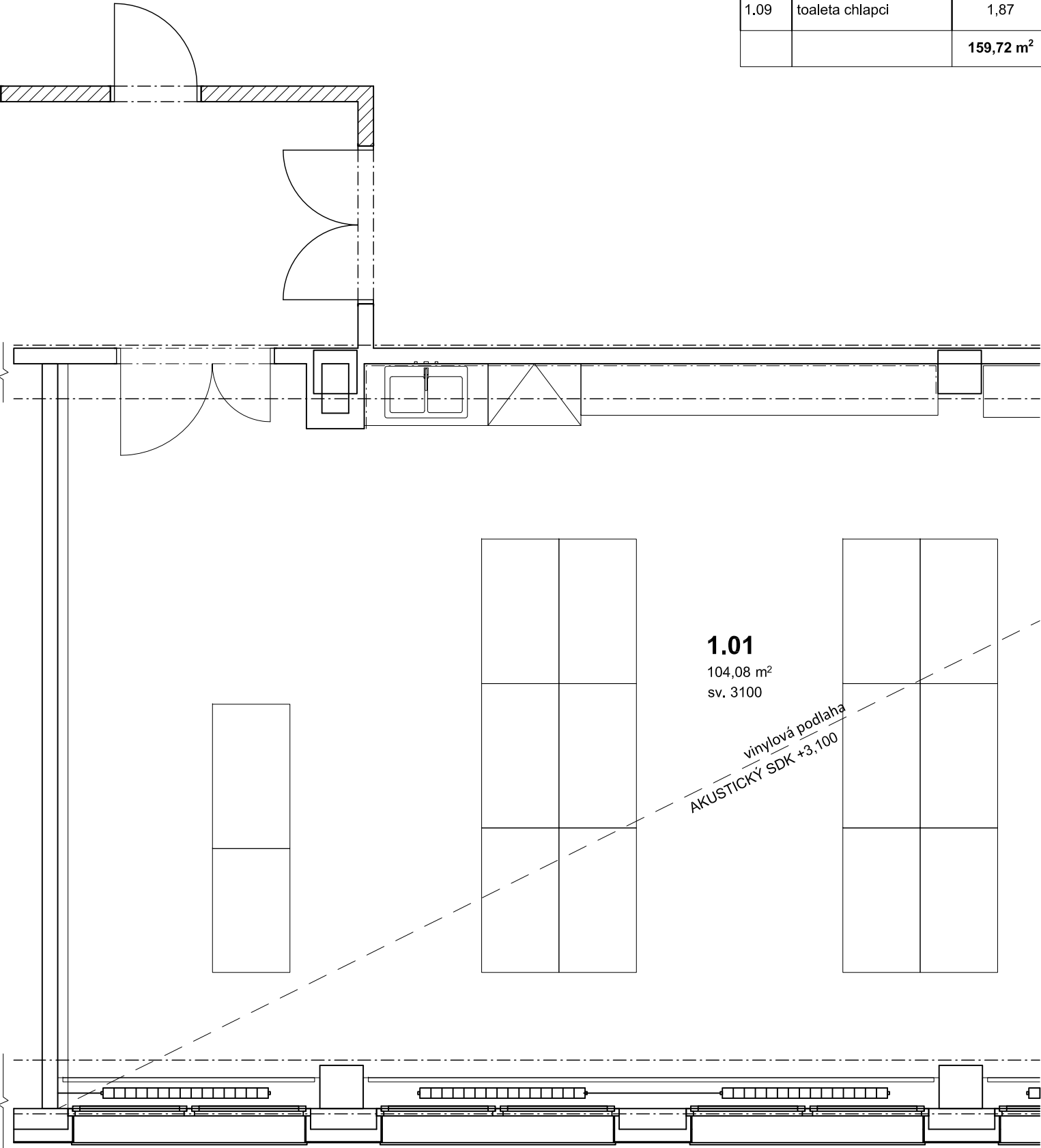
Půdorys



Tabulka místností 1.NP slepak						
Č.	Název místnosti	Plocha (m2)	Povrch podlahy	Povrch stěny	Povrch stropu	Světltá výška
1.01	Dílny - učebna	104,08	vínyl, protiskluznost R10	omítka, malba, ker. obklad v.2200	akustický SDK, malba	3100
1.04	umývárna dívky	3,73	protiskluzová ker. dlažba R10/B	ker. obklad 1850, omítka, malba	SDK, malba	3050
1.06	toaleta dívky	1,92	protiskluzová ker. dlažba R10/B	ker. obklad 1850, omítka, malba	SDK, malba	3050
1.07	umývárna chlapci	2,71	protiskluzová ker. dlažba R10/B	ker. obklad 2100, omítka, malba	SDK, malba	3050
1.08	toaleta chlapci	1,48	protiskluzová ker. dlažba R10/B	ker. obklad 2100, omítka, malba	SDK, malba	3050
1.09	toaleta chlapci	1,87	protiskluzová ker. dlažba R10/B	ker. obklad 2100, omítka, malba	SDK, malba	3050
		159,72 m²				

POZNÁMKA VZT:

Ø125, 525x75 250 ROZMĚR M3/HOD
DLP DOLNÍ LÍC OD PODLAHY
HLS HORNÍ LÍC OD STROPU
o.o.p OSA POTRUBÍ OD PODLAHY
o.o.s OSA POTRUBÍ OD STROPU
SHR SPODNÍ HRANA ROVNÁ
HHR HORNÍ HRANA ROVNÁ
NEOZNAČENÁ R=150, 1D
VÝFUKOVÉ POTRUBÍ VZT U ZAŘ.Č. 1 BUDE OD VÝFUKOVÉHO HRDLA VANTILÁTORU AŽ PO OBVODOVOU ZEĎ OPATŘENO PAROTĚSNOU SMOLEPÍCÍ IZOLACÍ TL.20MM
ODSÁVACÍ POTRUBÍ VZT U ZAŘ.Č. 1 BUDE V M.Č. 2.07 (POTRUBÍ MEZI TLUMIČI HLUKU) OPATŘENO PAROTĚSNOU SMOLEPÍCÍ IZOLACÍ TL.20MM
VIDITELNÉ ODSÁVACÍ POTRUBÍ U ZAŘ.Č. 1 BUDE V MÍSTNOSTI KUCHYŇKY (M.Č. 2.10) OPATŘENO KRYCÍM NÁTĚREM (ODSTÍN BARVY - RAL 9010)



Informace z tohoto dokumentu mohou být použity jen v souvislosti s tímto projektem. Informace na tomto dokumentu nesmí být svévolně pozměněny, doplněny nebo odstraněny. V případě, že bude potřebné provést jakékoliv změny v tomto dokumentu, jediným autorizovaným subjektem k tímto úkonům je hlavní projektant. Žádné prvky, data ani jiné informace z této dokumentace nesmí být kopírovány, anebo použity pro jiné projekty bez výslovného předchozího souhlasu hlavního projektanta.

NÁZEV AKCE:
Odborné učebny (kuchyňka a dílny) v objektu ZŠ Aléská, Bílina

ADRESA STAVBY:
Aléská č.p. 270, Bílina 418 01
parc. č. 336/44, kat. území Bílina 604208, obec Bílina 567451

INVESTOR:
město Bílina
Břežánská 50/4 Bílina, 418 31
tel: +420 417 810 811 email: adamenko@bilina.cz

ZPRACOVATEL ČÁSTI:
Jan Foist
Tř. E. Beneše 1560, Hradec Králové
tel.: +420 728 571 926 email: foist@seznam.cz

STUPEŇ:
Dokumentace pro provedení stavby

STAVEBNÍ OBJEKT:
D.1. Dokumentace stavebního objektu odborná učebna dílna a toalety

ČÁST:
D.1.4.B VZDUCHOTECHNIKA

ČÍSLO PARÉ VYPRACOVAL:
Jan Foist
MĚŘÍTKO:
1:50
DATUM:
12-2023
ČÍSLO VÝKRESU:

02

NÁZEV VÝKRESU:
Půdorys dílny 1.NP